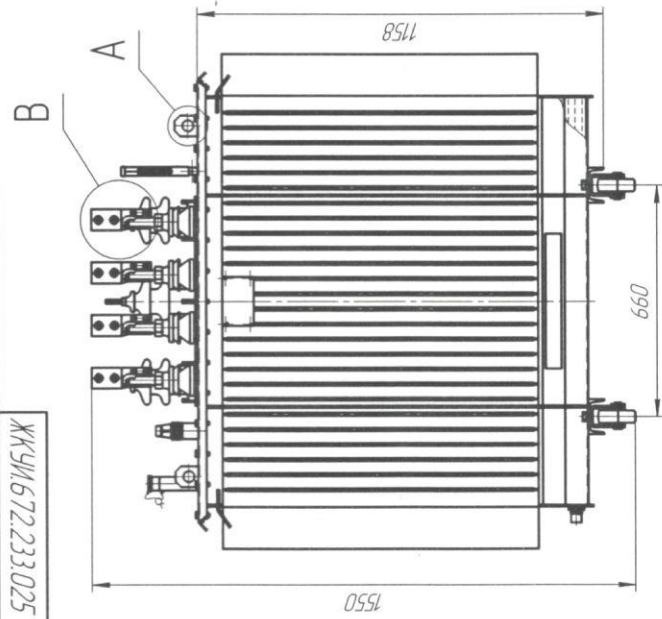
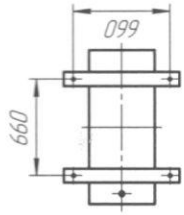


ЖКУИ672233025 Г4

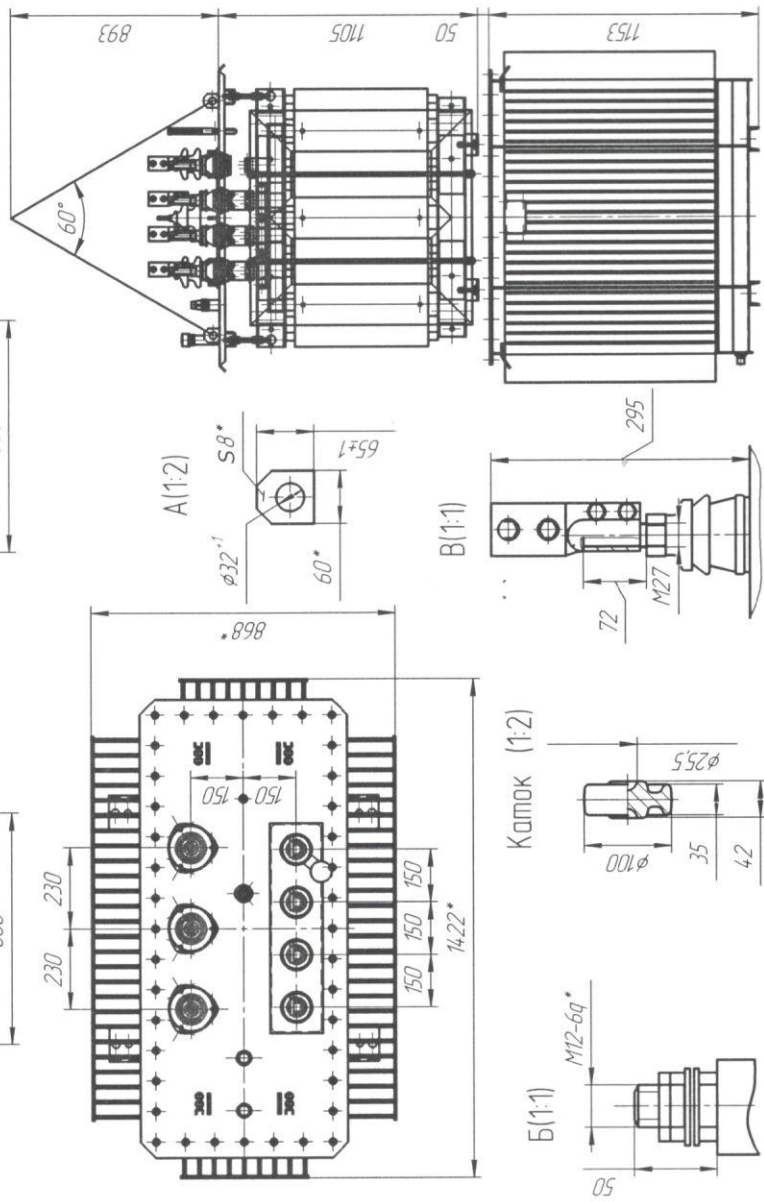


Ширина колеи катков при продольном и поперечном перемещении трансформатора (120)

Колея для продольного перемещения



Колея для поперечного перемещения



Наименование	Масса, кг
Часть активная	1054
Крышка с установленными вводами и активной частью	1160
Бак с арматурой	324
Масло трансформатора	360
Полная трансформатора	1635

1. Размеры для справок
2. ВНИМАНИЕ! Активная часть связана с крышкой. Подъем активной части производится за пластины, расположенные на крышке.
3. Трансформатор поставляется заводом с запломбированными пробками для взятия пробы и слюда масла и крышкой трансформатора
4. Знак строповки и центр масс выложить по ГОСТ 14-192.

ЖКУИ672233025 Г4		Лит	Масса	Максимальная
Трансформатор ТМГ-630		Сметы	17	
Сниженный		Лист	Листов	1
		100 "УТЗ"		
		Формат А2		